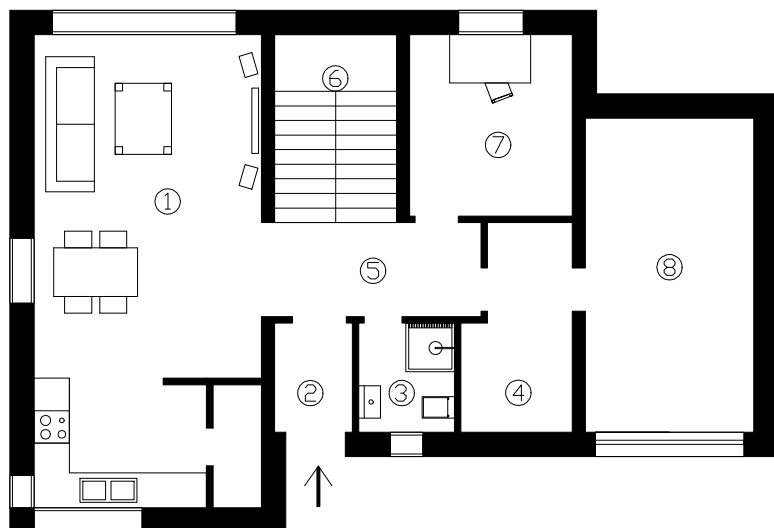


Powierzchnia zabudowy: 130 m<sup>2</sup>  
Powierzchnia całkowita: 170,69 m<sup>2</sup>  
Materiał konstrukcyjny: Pustak ceramiczny 24 p+w  
Grubość ścian: 45 cm °  
Kąt nachylenia dachu: 35



Dom: Daktyl

## Parter



1. Salon/kuchnia	36,88 m <sup>2</sup>
2. Wiatrołap	2,91 m <sup>2</sup>
3. Łazienka	3,58 m <sup>2</sup>
4. Kotłownia	7,08 m <sup>2</sup>
5. Korytarz	7,06 m <sup>2</sup>
6. Klatka schodowa	7,87 m <sup>2</sup>
7. Biuro/pokój	10,11 m <sup>2</sup>
8. Garaż	18,13 m <sup>2</sup>

**93,62 m<sup>2</sup>**

# Dom ENERGOOSZCZĘDNY

biuro@corners.pl  
www.corners.pl

T: 601-802-207  
T: 692-958-674

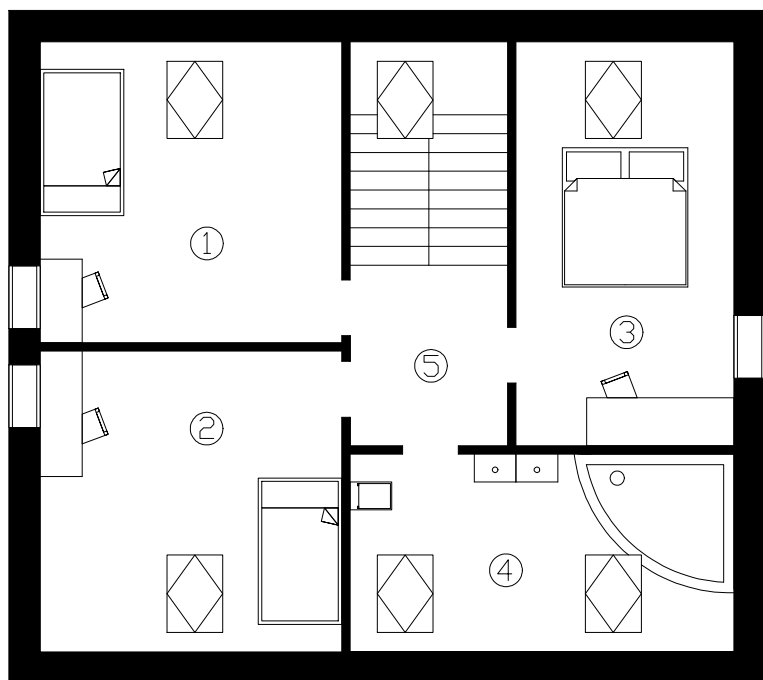
Prezentowane informacje nie stanowią oferty w rozumieniu przepisów Kodeksu Cywilnego. Podane powierzchnie mają charakter poglądowy.

Powierzchnia zabudowy: 130 m<sup>2</sup>  
Powierzchnia całkowita: 170,69 m<sup>2</sup>  
Materiał konstrukcyjny: Pustak ceramiczny 24 p+w  
Grubość ścian: 45 cm °  
Kąt nachylenia dachu: 35



Dom: Daktyl

## Piętro



1. Pokój	18,71 m <sup>2</sup>
2. Pokój	18,71 m <sup>2</sup>
3. Pokój	18,15 m <sup>2</sup>
4. Łazienka	15,65 m <sup>2</sup>
5. Korytarz	5,85 m <sup>2</sup>

77,07 m<sup>2</sup>

# Dom ENERGOOSZCZĘDNY

biuro@corners.pl  
www.corners.pl

T: 601-802-207  
T: 692-958-674

Prezentowane informacje nie stanowią oferty w rozumieniu przepisów Kodeksu Cywilnego. Podane powierzchnie mają charakter poglądowy.

## Konstrukcja budynku

- ♦ fundamenty tradycyjne murowane z bloczków betonowych;
- ♦ ściany konstrukcyjne: murowane z pustaków ceramicznych 25 p+w;
- ♦ ściany działowe: murowane z pustaków ceramicznych 11,5 p+w;
- ♦ tynki wewnętrzne: maszynowe gipsowe;
- ♦ kominy: kuchnia 2 kominy, łazienka 1 komin;
- ♦ dach: więzary dachowe, blacha na rąbek, rynny PVC;

## Stolarka otworowa

- ♦ okna elewacyjne: profil wielokomorowy ALUPLAST, system 3-szybowy dwukomorowy U-0,5;
- ♦ rolety: jako opcja dodatkowa – mechaniczne lub elektryczne;
- ♦ drzwi frontowe: WIKĘD;
- ♦ parapety zewnętrzne: metalowe.

## Instalacje wewnętrzne

- ♦ elektryczna: rozprowadzona bez osprzętu, standard obejmuje 50 punktów;
- ♦ wodna: rozprowadzona bez osprzętu, standard obejmuje 8 punktów;
- ♦ kanalizacyjna: rozprowadzona bez białego montażu, standard obejmuje 5 punktów;
- ♦ CO: kable grzejne – sterownik w każdym pomieszczeniu;
- ♦ internetowa/TV: rozprowadzona, standard obejmuje 1 punkt.

## Instalacje zewnętrzne

- ♦ podziemna instalacja elektryczna: przygotowana do podłączenia do skrzynki elektrycznej;
- ♦ instalacja kanalizacyjna: wyprowadzona poza obrys budynku;
- ♦ instalacja wodna: wyprowadzona poza obrys budynku;
- ♦ instalacja gazowa: wyprowadzona poza obrys budynku.

## Termoizolacja budynku

- ♦ elewacja: styropian fasada gr. 20 cm;
- ♦ dach: pianka PUR 25 cm
- ♦ izolacja posadzki: EPS-100 15 cm

## Zagospodarowanie terenu

- ♦ teren wokół budynku: wyrównany;

**Dom DAKTYL w standardzie  
PREMIUM wybudujemy na Waszej  
działce za 890.000 PLN brutto**

## Dlaczego warto

- ♦ formalności oraz dokumentacja budowlana GRATIS
- ♦ projekt domu oraz adaptację GRATIS
- ♦ zmian w projekcie GRATIS
- ♦ nadzór kierownika budowy GRATIS
- ♦ materiały budowlane z półki PREMIUM
- ♦ szybki proces budowy
- ♦ pisemna gwarancja
- ♦ fotograficzny album budowy w formie papierowej
- ♦ możliwość wykończenia pod klucz
- ♦ pakiet ENERGOOSZCZĘDNY

**Doświadczenie poparte  
wieloletnią praktyką.  
Zadzwoń i umów się na spotkanie**

**biuro@corners.pl**  
**www.corners.pl**

**T: 601-802-207**  
**T: 692-958-674**

Prezentowane informacje nie stanowią oferty  
w rozumieniu przepisów Kodeksu Cywilnego.  
Podane powierzchnie mają charakter poglądowy.