

Powierzchnia zabudowy: 83,95 m²

Powierzchnia użytkowa: 118,72 m²

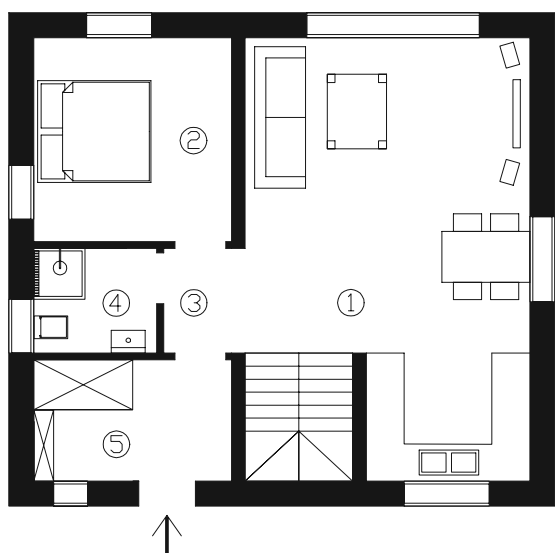
Materiał konstrukcyjny: YTONG

Grubość ścian: 45 cm

Kąt nachylenia dachu: 35°



Dom: ERNI



Parter

1. Wiatrołap	7,47 m ²
2. Korytarz	3,66 m ²
3. Kuchnia	6,53 m ²
4. Salon + jadalnia	28,01 m ²
5. Pokój	12,56 m ²
6. Łazienka	3,02 m ²
7. Klatka schodowa	2,15 m ²

63,40 m²

Dom ENERGOOSZCZĘDNY

biuro@corners.pl
www.corners.pl

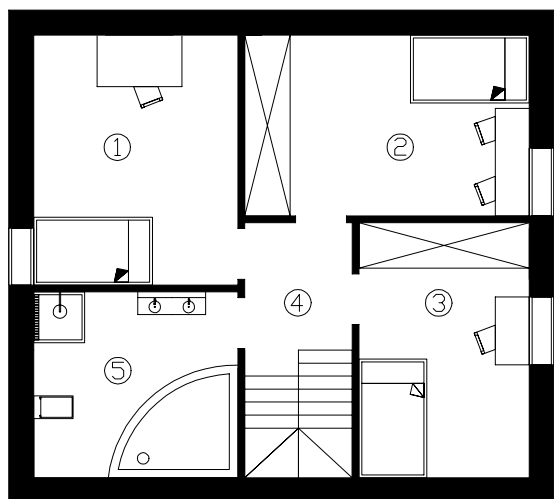
T: 601-802-207
T: 692-958-674

Prezentowane informacje nie stanowią oferty w rozumieniu przepisów Kodeksu Cywilnego. Podane powierzchnie mają charakter poglądowy.

Powierzchnia zabudowy: 83,95 m²
Powierzchnia użytkowa: 118,72 m²
Materiał konstrukcyjny: YTONG
Grubość ścian: 45 cm
Kąt nachylenia dachu: 35°



Dom: ERNI



Piętro

1. Pokój	14,32 m ²
2. Pokój	13,79 m ²
3. Pokój	12,25 m ²
4. Korytarz	4,71 m ²
5. Łazienka	10,25 m ²

55,32 m²

Dom ENERGOOSZCZĘDNY

biuro@corners.pl
www.corners.pl

T: 601-802-207
T: 692-958-674

Prezentowane informacje nie stanowią oferty w rozumieniu przepisów Kodeksu Cywilnego. Podane powierzchnie mają charakter poglądowy.

Konstrukcja budynku

- ♦ fundamenty tradycyjne murowane z bloczków betonowych;
- ♦ ściany konstrukcyjne: murowane z pustaków YTONG 24cm;
- ♦ ściany działowe: murowane z pustaków YTONG 12cm;
- ♦ tynki wewnętrzne: maszynowe gipsowe;
- ♦ kominy: kuchnia 2 kominy, łazienka 1 komin;
- ♦ dach: więzary dachowe, blacha na rąbek, rynny PVC;

Stolarka otworowa

- ♦ okna elewacyjne: profil wielokomorowy ALUPLAST, system 3-szybowy dwukomorowy U-0,5;
- ♦ rolety: jako opcja dodatkowa – mechaniczne lub elektryczne;
- ♦ drzwi frontowe: WIKĘD w kolorze antracytowym;
- ♦ parapety zewnętrzne: metalowe.

Instalacje wewnętrzne

- ♦ elektryczna: rozprowadzona bez osprzętu, standard obejmuje 50 punktów;
- ♦ wodna: rozprowadzona bez osprzętu, standard obejmuje 8 punktów;
- ♦ kanalizacyjna: rozprowadzona bez białego montażu, standard obejmuje 5 punktów;
- ♦ CO: ogrzewanie wodne podłogowe, kocioł gazowy;
- ♦ internetowa/TV: rozprowadzona, standard obejmuje 1 punkt.

Instalacje zewnętrzne

- ♦ podziemna instalacja elektryczna: przygotowana do podłączenia do skrzynki elektrycznej;
- ♦ instalacja kanalizacyjna: wyprowadzona poza obrys budynku;
- ♦ instalacja wodna: wyprowadzona poza obrys budynku;
- ♦ instalacja gazowa: wyprowadzona poza obrys budynku.

Termoizolacja budynku

- ♦ elewacja: styropian fasada gr. 20 cm;
- ♦ dach: pianka PUR 25 cm
- ♦ izolacja posadzki: EPS-100 15 cm

Zagospodarowanie terenu

- ♦ teren wokół budynku: wyrównany;

**Dom ERNI w standardzie
PREMIUM wybudujemy na Waszej
działce za 558.000 PLN brutto**

Dlaczego warto

- ♦ formalności oraz dokumentacja budowlana GRATIS
- ♦ projekt domu oraz adaptację GRATIS
- ♦ zmian w projekcie GRATIS
- ♦ nadzór kierownika budowy GRATIS
- ♦ materiały budowlane z półki PREMIUM
- ♦ szybki proces budowy
- ♦ pisemna gwarancja
- ♦ fotograficzny album budowy w formie papierowej
- ♦ możliwość wykończenia pod klucz
- ♦ pakiet ENERGOOSZCZĘDNY

**Doświadczenie poparte
wieloletnią praktyką.
Zadzwoń i umów się na spotkanie**

biuro@corners.pl
www.corners.pl

T: 601-802-207
T: 692-958-674

Prezentowane informacje nie stanowią oferty
w rozumieniu przepisów Kodeksu Cywilnego.
Podane powierzchnie mają charakter poglądowy.