

Powierzchnia zabudowy: 134,22 m<sup>2</sup>

Powierzchnia użytkowa: 107,32 m<sup>2</sup>

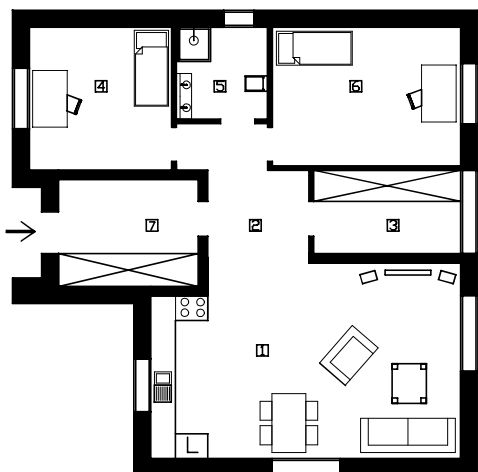
Materiał konstrukcyjny: YTONG

Grubość ścian: 45 cm

Kąt nachylenia dachu: 30°



## Dom: OMEGA



1. Salon, kuchnia	40,80m <sup>2</sup>
2. Korytarz	9,50m <sup>2</sup>
3. Pom. gospodarcze	8,53m <sup>2</sup>
4. Pokój	14,14m <sup>2</sup>
5. Łazienka	5,83m <sup>2</sup>
6. Pokój	18,14m <sup>2</sup>
7. Wiatrołap	10,38m <sup>2</sup>

**107,32 m<sup>2</sup>**

## Dom ENERGOOSZCZĘDNY

biuro@corners.pl  
www.corners.pl

T: 662-600-515  
T: 692-958-674

Prezentowane informacje nie stanowią oferty w rozumieniu przepisów Kodeksu Cywilnego. Podane powierzchnie mają charakter poglądowy.

### Konstrukcja budynku

- ♦ fundamenty tradycyjne murowane z bloczków betonowych
- ♦ ściany konstrukcyjne: murowane z pustaków YTONG 24cm
- ♦ ściany działowe: murowane z pustaków YTONG 12cm
- ♦ tynki wewnętrzne: maszynowe gipsowe
- ♦ kominy: kuchnia 2 kominy, łazienka 1 komin
- ♦ dach: więzary dachowe, blacha na rąbek, rynny PVC

### Stolarka otworowa

- ♦ okna elewacyjne: profil wielokomorowy ALUPLAST, system 3-szybowy dwukomorowy U-0,5
- ♦ rolety: jako opcja dodatkowa – mechaniczne lub elektryczne
- ♦ drzwi frontowe: WIKĘD w kolorze antracytowym
- ♦ parapety zewnętrzne: metalowe.

### Instalacje wewnętrzne

- ♦ elektryczna: rozprowadzona bez osprzętu, standard obejmuje 50 punktów
- ♦ wodna: rozprowadzona bez osprzętu, standard obejmuje 8 punktów
- ♦ kanalizacyjna: rozprowadzona bez białego montażu, standard obejmuje 5 punktów
- ♦ CO: ogrzewanie wodne podłogowe
- ♦ internetowa/TV: rozprowadzona, standard obejmuje 1 punkt

## Instalacje zewnętrzne

- ♦ podziemna instalacja elektryczna: przygotowana do podłączenia do skrzynki elektrycznej;
- ♦ instalacja kanalizacyjna: wyprowadzona poza obrys budynku;
- ♦ instalacja wodna: wyprowadzona poza obrys budynku;

## Termoizolacja budynku

- ♦ elewacja: styropian fasada gr. 20 cm;
- ♦ dach: pianka PUR 25 cm
- ♦ izolacja posadzki: EPS-100 15 cm

## Zagospodarowanie terenu

- ♦ teren wokół budynku: wyrównany;

**Dom Malina w standardzie  
PREMIUM wybudujemy na Waszej  
działce za 489.000 PLN netto**

## Dlaczego warto

- ♦ formalności oraz dokumentacja budowlana GRATIS
- ♦ projekt domu oraz adaptację GRATIS
- ♦ zmian w projekcie GRATIS
- ♦ nadzór kierownika budowy GRATIS
- ♦ materiały budowlane z półki PREMIUM
- ♦ szybki proces budowy
- ♦ pisemna gwarancja
- ♦ fotograficzny album budowy w formie papierowej
- ♦ możliwość wykończenia pod klucz
- ♦ pakiet ENERGOOSZCZĘDNY

**Doświadczenie  
poparte wieloletnią praktyką.  
Zadzwoń i umów się na spotkanie**

**biuro@corners.pl**  
**www.corners.pl**

**T: 662-600-515**  
**T: 692-958-674**

Prezentowane informacje nie stanowią oferty  
w rozumieniu przepisów Kodeksu Cywilnego.  
Podane powierzchnie mają charakter poglądowy.