

Powierzchnia zabudowy: 150,43 m²

Powierzchnia całkowita: 119,82 m²

Materiał konstrukcyjny: Pustak ceramiczny 24 p+w

Grubość ścian: 45 cm

Kąt nachylenia dachu: 35°



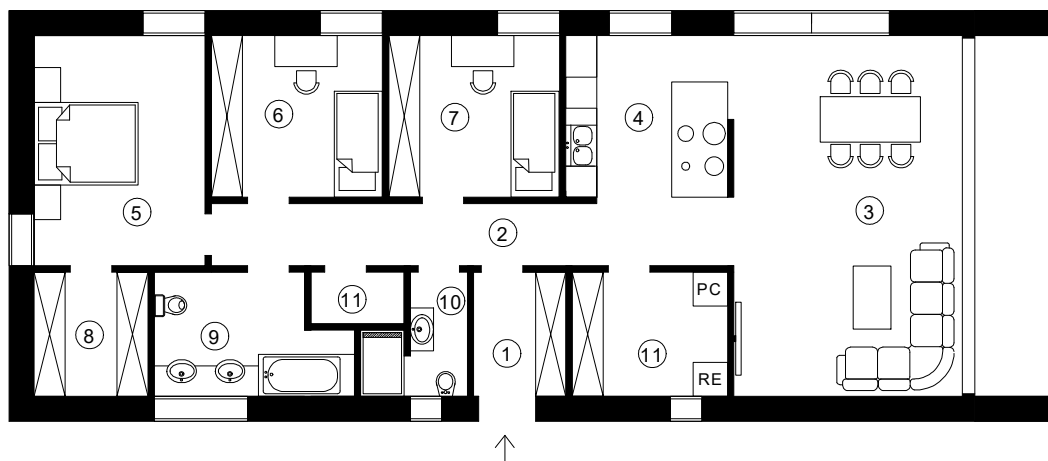
Dom: Saturn

1. Wiatrołap	4,27 m ²
2. Korytarz	12,10 m ²
3. Salon/jadalni	30,70 m ²
4. Kuchnia	10,51 m ²
5. Pokój	14,65 m ²
6. Pokój	10,30 m ²

7. Pokój	10,30 m ²
8. Garderoba	5,25 m ²
9. Łazienka	8,89 m ²
10. WC	3,87 m ²
11. Pomieszczenie gosp.	8,98 m ²

Parter

119,82m²



Dom ENERGOOSZCZĘDNY

biuro@corners.pl
www.corners.pl

T: 601-802-207
T: 692-958-674

Prezentowane informacje nie stanowią oferty w rozumieniu przepisów Kodeksu Cywilnego. Podane powierzchnie mają charakter poglądowy.

Konstrukcja budynku

- ♦ fundamenty tradycyjne murowane z bloczków betonowych;
- ♦ ściany konstrukcyjne: murowane z pustaków ceramicznych 25 p+w;
- ♦ ściany działowe: murowane z pustaków ceramicznych 11,5 p+w;
- ♦ tynki wewnętrzne: maszynowe gipsowe;
- ♦ kominy: kuchnia 2 kominy, łazienka 1 komin;
- ♦ dach: więzary dachowe, blacha na rąbek, rynny PVC;

Stolarka otworowa

- ♦ okna elewacyjne: profil wielokomorowy ALUPLAST, system 3-szybowy dwukomorowy U-0,5;
- ♦ rolety: jako opcja dodatkowa – mechaniczne lub elektryczne;
- ♦ drzwi frontowe: WIKĘD;
- ♦ parapety zewnętrzne: metalowe.

Instalacje wewnętrzne

- ♦ elektryczna: rozprowadzona bez osprzętu, standard obejmuje 50 punktów;
- ♦ wodna: rozprowadzona bez osprzętu, standard obejmuje 8 punktów;
- ♦ kanalizacyjna: rozprowadzona bez białego montażu, standard obejmuje 5 punktów;
- ♦ CO: kable grzejne – sterownik w każdym pomieszczeniu;
- ♦ internetowa/TV: rozprowadzona, standard obejmuje 1 punkt.

Instalacje zewnętrzne

- ♦ podziemna instalacja elektryczna: przygotowana do podłączenia do skrzynki elektrycznej;
- ♦ instalacja kanalizacyjna: wyprowadzona poza obrys budynku;
- ♦ instalacja wodna: wyprowadzona poza obrys budynku;
- ♦ instalacja gazowa: wyprowadzona poza obrys budynku jako opcja dodatkowa.

Termoizolacja budynku

- ♦ elewacja: styropian fasada gr. 20 cm;
- ♦ dach: pianka PUR 25 cm
- ♦ izolacja posadzki: EPS-100 15 cm

Zagospodarowanie terenu

- ♦ teren wokół budynku: wyrównany;

**Dom Saturn w standardzie
PREMIUM wybudujemy na Waszej
działce za 627.000 PLN BRUTTO**

Dlaczego warto

- ♦ formalności oraz dokumentacja budowlana GRATIS
- ♦ projekt domu oraz adaptację GRATIS
- ♦ zmian w projekcie GRATIS
- ♦ nadzór kierownika budowy GRATIS
- ♦ materiały budowlane z półki PREMIUM
- ♦ szybki proces budowy
- ♦ pisemna gwarancja
- ♦ fotograficzny album budowy w formie papierowej
- ♦ możliwość wykończenia pod klucz
- ♦ pakiet ENERGOOSZCZĘDNY

**Doświadczenie
poparte wieloletnią praktyką.
Zadzwoń i umów się na spotkanie**