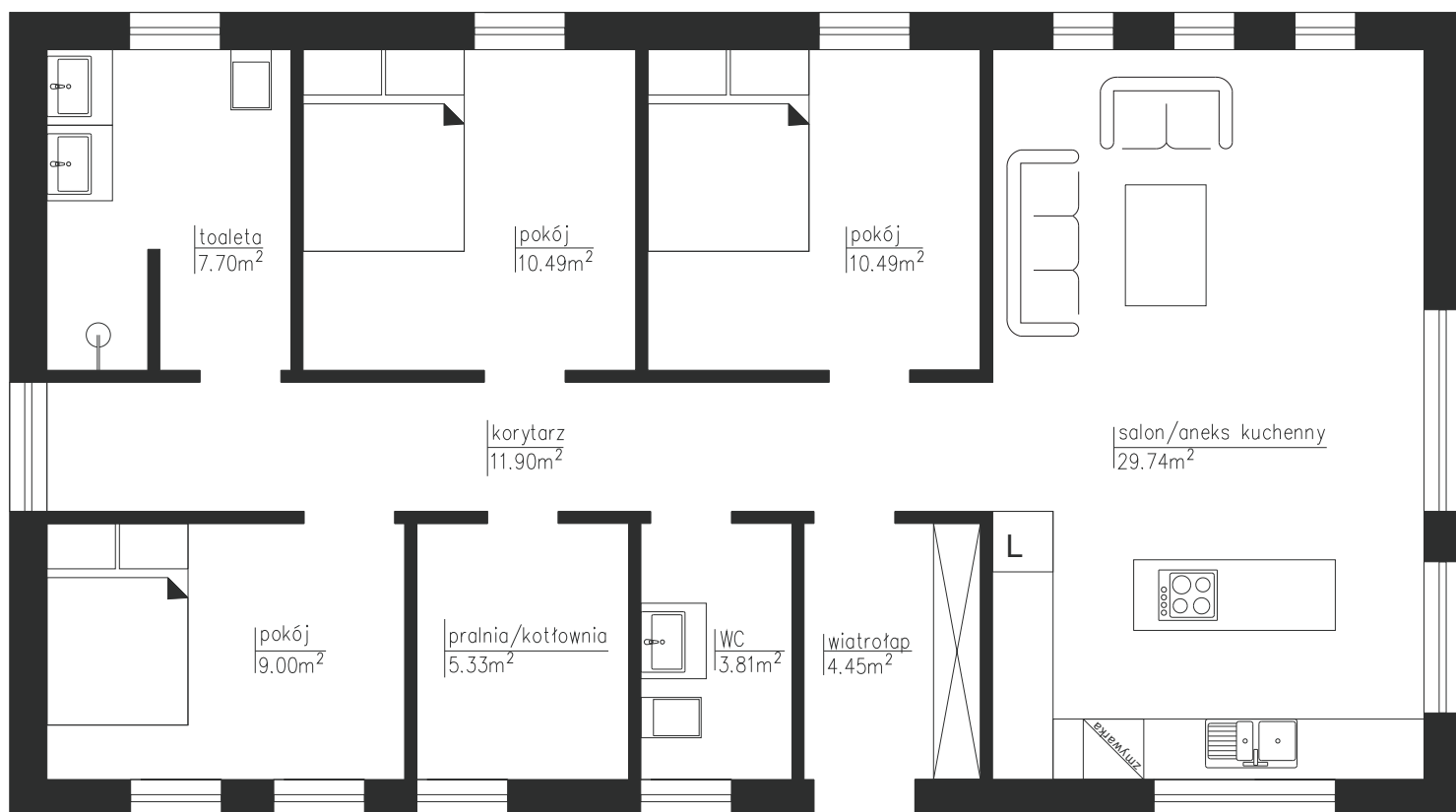


Powierzchnia zabudowy: 115 m²
Powierzchnia całkowita: 92,91 m²
Materiał konstrukcyjny: Keramzyt
Grubość ścian: 37 cm
Kąt nachylenia dachu: 35°



KARINA 92



STAN SUROWY OTWARTY
297.000 zł/brutto

Konstrukcja budynku

- ♦ fundament: płyta betonowa grubość 35cm; bez wymiany gruntu – do ustalenia po wykonaniu badań geologicznych oraz wykopaniu otworu kontrolnego
- ♦ ściany konstrukcyjne: keramzytobeton, grubość ścian 15cm
- ♦ ściany działowe: keramzytobeton, grubość ścian 12cm
- ♦ dach: więzary prefabrykowane – drewno C24
- ♦ pokrycie dachu: blacha na rąbek, rynny PVC

Instalacje wewnętrzne

- ♦ elektryczna: puszkę elektryczne przygotowane w ścianach, 30 punktów, przygotowane miejsce do zamontowanie rozdzielni elektrycznej
- ♦ wodna: do rozprowadzenia
- ♦ kanalizacyjna: rozprowadzona w płycie, 7 punktów



STAN DEWELOPERSKI
498.000 zł/brutto

Konstrukcja budynku

- ♦ fundament: płyta betonowa grubość 35cm; bez wymiany gruntu – do ustalenia po wykonaniu badań geologicznych oraz wykopaniu otworu kontrolnego
- ♦ ściany konstrukcyjne: keramzytobeton, grubość ścian 15cm
- ♦ ściany działowe: keramzytobeton, grubość ścian 12cm
- ♦ dach: więzary prefabrykowane – drewno C24
- ♦ pokrycie dachu: blacha na rąbek, rynny PVC

Instalacje wewnętrzne

- ♦ elektryczna: 55 punktów, rozdzielnia elektryczna zamontowana, przygotowana do wykonania przyłącza
- ♦ wodna: rozprowadzona, 9 punktów
- ♦ kanalizacyjna: rozprowadzona w płycie, 7 punktów
- ♦ C.O.: instalacja podłogowa w całym domu
- ♦ Źródło ciepła: pompa ciepła ATLANTIC, zasobnik na wodę 100 litrów



STAN DEWELOPERSKI
498.000 zł/brutto

Instalacje zewnętrzne

- ♦ podziemna instalacja elektryczna: wyprowadzona poza obrys budynku – peszel fi75;
- ♦ instalacja kanalizacyjna: wyprowadzona poza obrys budynku;
- ♦ instalacja wodna: wyprowadzona poza obrys budynku – peszel fi75;

Termoizolacja budynku

- ♦ elewacja: styropian 20cm, tynk CERESIT
- ♦ dach: pianka PUR 10cm
- ♦ sufit: pianka PUR 20CM
- ♦ izolacja posadzki: EPS-100 10cm
- ♦ izolacja płyty fundamentowej: XPS 10cm



Dlaczego warto

- ♦ drobne zmiany w projekcie GRATIS,
- ♦ materiały budowlane z półki PREMIUM,
- ♦ szybki proces budowy - 4 miesiące do stanu deweloperskiego,
- ♦ pisemna gwarancja,
- ♦ fotograficzny album budowy w formie papierowej,
- ♦ możliwość wykończenia pod klucz,
- ♦ pakiet ENERGOOSZCZĘDNY,



**Doświadczenie
poparte wieloletnią praktyką.
Zadzwoń i zapytaj
o wolny termin realizacji**

biuro@corners.pl
www.corners.pl

T: 601-802-207

Prezentowane informacje nie stanowią oferty
w rozumieniu przepisów Kodeksu Cywilnego.
Podane powierzchnie mają charakter poglądowy.

Opcje dodatkowe

1. Schody strychowe FAKRO 70/120	4 500 zł
2. Adaptacja strychu 18m ² - podłoga, ściany z płyt OSB	11 850 zł
3. Odkurzacz centralny z montażem	9 600 zł
4. Stacja uzdatniania wody z montażem	8 850 zł
5. Montaż gniazdek, włączników - SIMON 10 białe - szt.	95 zł
6. Dodatkowy punkt elektryczny	230 zł
7. Dodatkowy punkt poboru wody, kan	250 zł
8. Dodatkowy punkt tv/Internet	190 zł
9. Rolety zewnętrzne + silniki elektryczne	26 200 zł